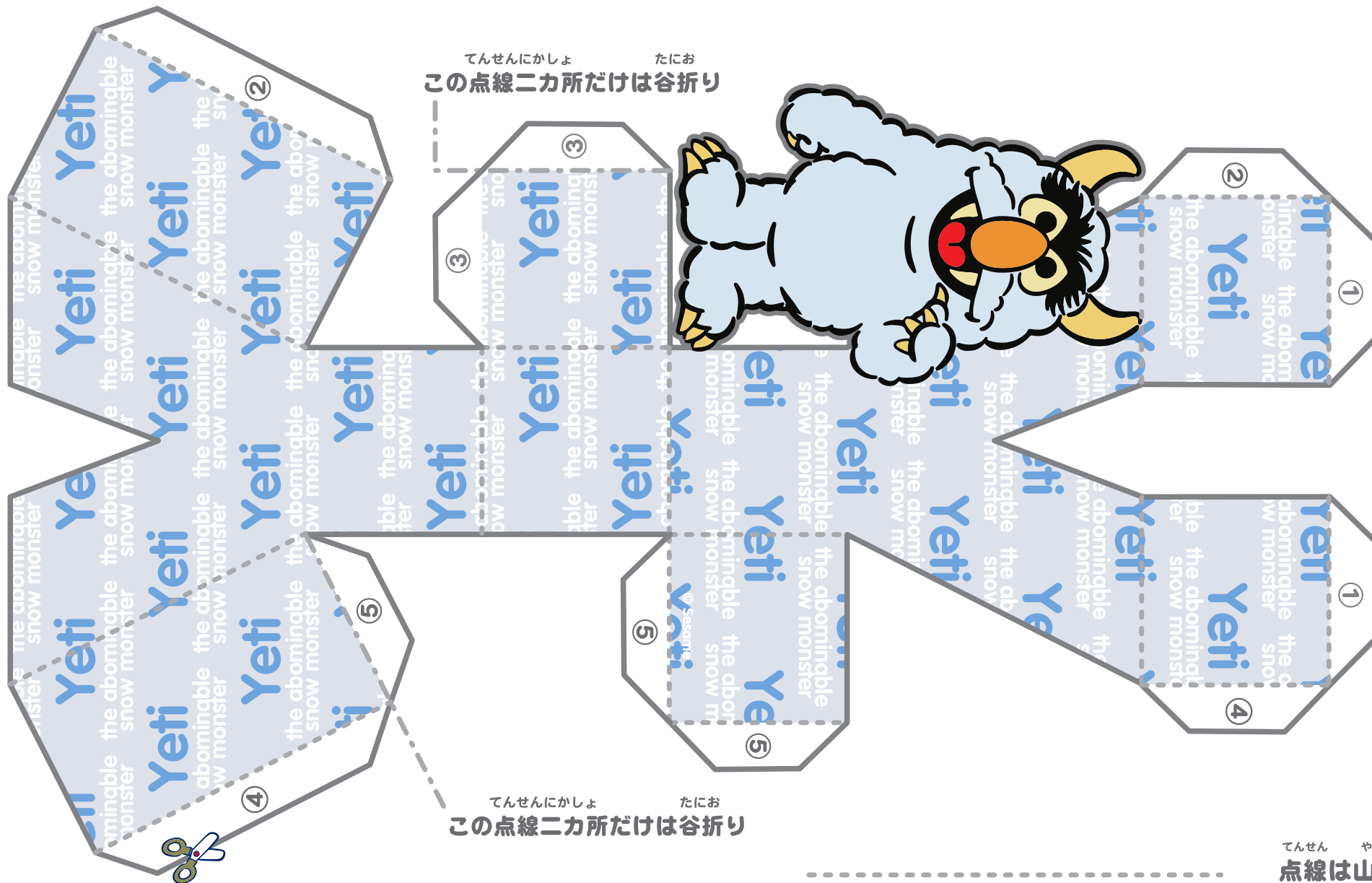


りったい

立体アルファベット

イエティ **Y** の **Y**

イエティというのは、ゆきやまにすむゆきおとことよばれるそうぞうじょうのかいぶつだよ。



てんせんにかしよ たにお
この点線二カ所だけは谷折り

てんせんにかしよ たにお
この点線二カ所だけは谷折り

てんせん やまお
点線は山折り

りったい
立体アルファベット
 イエティ ファイ
Yeti の Y の作り方



1) ^{せん そ}線に沿って
^{き ぬ}切り抜きます。



2) ^{あらかじめへらと}
^{じょうぎ つよ お}定規で強く押さえて
^{おめ つ}折り目を付けます。



3) ^{すべて お せん ま}全ての折り線を曲げておきます。



4) 2か所の、^{ぜんめん はいめん さゆうてんめん}のりしろ①で前面と背面、左右天面を
^{は あ}貼り合わせます。



5) 2か所の、^{しよ}のりしろ②で前面・背面・左天面と
^{ひだりうえ なな そくめん は あ}左上の斜めの側面を貼り合わせます。



6) 2か所の、^{しよ}のりしろ③で左側面(下)と、5)で
^{は あ ひだりうえなな そくめん ていめん は あ}貼り合わせた左上斜めの側面と底面を貼り合わせます。



7) 同様に2か所の、^{しよ}のりしろ④で前面・背面・右天面と
^{みぎうえ なな そくめん は あ}右上の斜めの側面を貼り合わせます。



最後に3か所の、^{さいご}のりしろ⑤で右側面(下)と、先に
^{は あ みぎうえなな そくめん ていめん はいめん ぜんめん}貼り合わせた右上斜めの側面と底面・背面・前面を
^{は あ}貼り合わせて出来上がり。

