

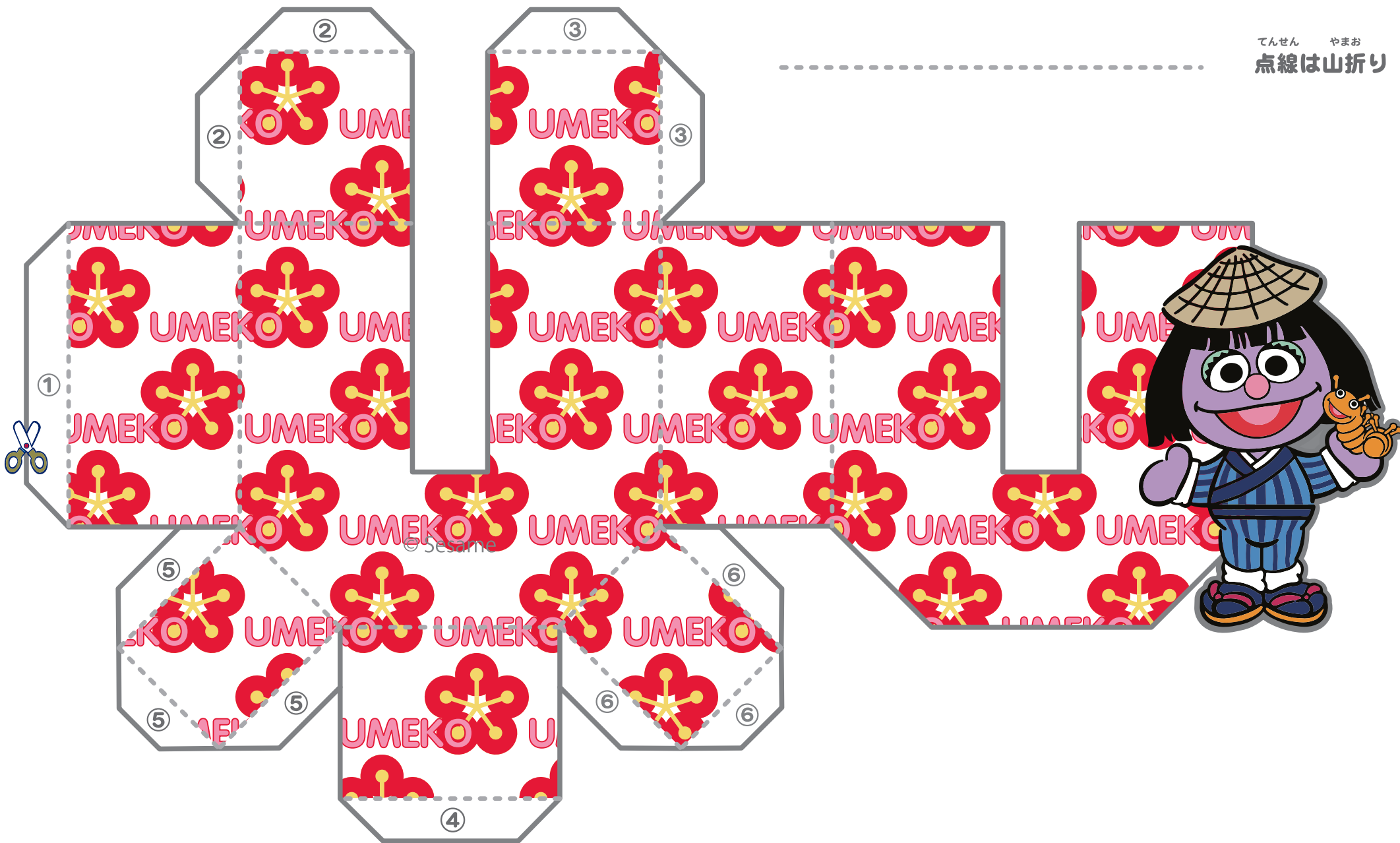
りったい

うめこ

ユー

立体アルファベット Umeko の U

てんせん やまお
点線は山折り



リったい 立体アルファベット Umeko の U の作り方



1) ^{せん そ}線に沿って
^{き ぬ}切り抜きます。



2) ^{あらかじめへらと}
^{じょうぎ つよ お}定規で強く押さえて
^{おめつ}折り目を付けます。



3) ^{すべて お せん ま}全ての折り線を曲げておきます。



4) ^{ぜんめん みぎそくめん は あ}のりしろ①で前面と右側面を貼り合わせます



5) ^{しよ}2か所の、のりしろ②で右天面と右側面、背面を
^{みぎてんめん みぎそくめん はいめん}貼り合わせます



6) ^{しよ}2か所の、のりしろ③で左天面と左側面、背面を
^{ひだりてんめん ひだりそくめん はいめん}貼り合わせます



7) ^{ていめん ぜんめん は あ}のりしろ④で底面と前面を貼り合わせます。



8) ^{しよ}3か所のりしろ⑤で右の斜めの面を前面と背面、
^{ていめん は あ どうよう しよ}底面に貼り合わせ、同様に3か所のりしろ⑥で
^{ひだり なな めん ぜんめん はいめん ていめん は あ}左の斜めの面を前面と背面、底面に貼り合わせ
^{ま なか あな さ}ます。真ん中の穴からへらを差し入れて
^おのりしろを押さえるとうまく出来ます。

